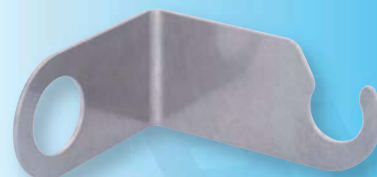


Wellrohrsysteme

Snapflex Industrie Standard metrisch

Wellrohre der Snapflex-Serie basieren auf metrischen Dimensionen und erfüllen damit bereits heute zukünftige Anforderungen.



Sie finden in diesem Kapitel:

- metrische Wellrohre
- Schlauchverschraubungen
- kombinierte Schlauch-/ Kabelverschraubungen
- T- und Y-Verteiler für metrische Wellrohre
- Winkelsysteme für metrische Wellrohre
- Halteclips für metrische Wellrohre

Snapflex Industrie Standard metrisch

Snapflex



Material Polyamid



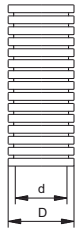
RoHS

Dauergebrauchstemperatur -30 °C – 100 °C



Lieferfarbe grau (RAL 7035), schwarz (RAL 9005)

Hinweise:
- PP auf Anfrage



Größe D	d mm	D mm	Best.-Nr. grau	Best.-Nr. schwarz
16	10,7	16	1.510.1600.50	1.510.1601.50
20	14,1	20	1.510.2000.50	1.510.2001.50
25	18,3	25	1.510.2500.50	1.510.2501.50
32	24,3	32	1.510.3200.50	1.510.3201.50
40	31,2	40	1.510.4000.50	1.510.4001.50
50	39,6	50	1.510.5000.50	1.510.5001.50
63	50,6	63	1.510.6300.50	1.510.6301.50

Snapsplit

RoHS

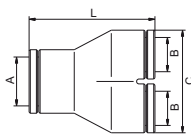
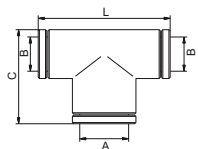


Material	Polyamid
Dauergebrauchstemperatur	-40 °C – 100 °C
Schutzart	IP 42
Lieferfarbe	schwarz (RAL 9005)



T-Stück

Y-Stück



A mm	B mm	C mm	L mm	Best.-Nr. schwarz
T-Stück				
20	16	43	60	1.518.2001.50
25	20	49	63	1.518.2501.50
32	25	57	73	1.518.3201.50
40	32	65	85	1.518.4001.50
Y-Stück				
20	16	52	52	1.519.2001.50
25	20	62	62	1.519.2501.50
32	25	72	72	1.519.3201.50
40	32	86	86	1.519.4001.50

Snapflex Industrie Standard metrisch

SM-N

NEUHEIT

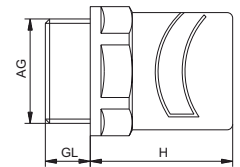
Metr.



Material	Polyamid
Schutzart	IP 54, mit O-Ring am Anschlussgewinde und starrer Schlauchmontage IP 65
Dauergebrauchstemperatur	-20 °C – 80 °C
Lieferfarbe	grau (RAL 7031), schwarz (RAL 9005)



- Hinweise:**
- Artikel in Vorbereitung
 - Internationale Zulassungen in Vorbereitung



AG	GL mm	H mm	mm	passend zu Snapflex	Best.-Nr. grau	Best.-Nr. schwarz
M 16 x 1,5	8	23	17	16	1.514.1600.50	1.514.1601.50
M 20 x 1,5	9	28	24	20	1.514.2000.50	1.514.2001.50
M 25 x 1,5	11	32	35	25	1.514.2500.50	1.514.2501.50
M 32 x 1,5	11	35	42	32	1.514.3200.50	1.514.3201.50

Snapturn

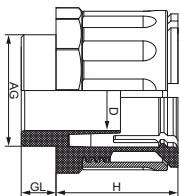
Metr.




Material	Polyamid
Dauergebrauchstemperatur	-20 °C – 80 °C
Schutzart	IP42
Lieferfarbe	schwarz (RAL 9005)

Hinweise:

- Internationale Zulassungen in Vorbereitung



Größe D	AG	GL mm	H mm	 mm	D mm	passend zu Snapflex	Best.-Nr.
16	M 16 x 1,5	9	26,5	25	9	16	1.515.1601.50
20	M 20 x 1,5	9	29	30	12,5	20	1.515.2001.50
25	M 25 x 1,5	11	32	39	16,5	25	1.515.2501.50
32	M 32 x 1,5	11	36	46	22,5	32	1.515.3201.50
40	M 40 x 1,5	13	36	55	29,5	40	1.515.4001.50
50	M 50 x 1,5	13	40	65	36,5	50	1.515.5001.50

Snapflex Industrie Standard metrisch

Snapcllic-DUO-PA

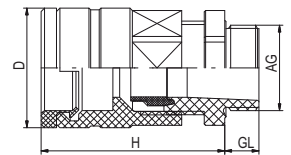
Metr.



Material	Polyamid
Dichteinsatz	NBR
Dauergebrauchstemperatur	-40 °C – 100 °C
Lieferfarbe	schwarz (RAL 9005)



Hinweise:
- NPT- und langes Anschlussgewinde auf Anfrage



AG	\varnothing mm	GL mm	H mm	D mm	\varnothing mm	passend zu Snapflex	Best.-Nr.
M 16 x 1,5	5 - 10	8	42	25	22	16	1.542.1601.50
M 16 x 1,5	3 - 7	8	42	25	22	16	1.542.1601.51
M 20 x 1,5	10 - 14	10	46	30	27	20	1.542.2001.50
M 20 x 1,5	7 - 12	10	46	30	27	20	1.542.2001.51
M 25 x 1,5	13 - 18	11	50	35	33	25	1.542.2501.50
M 25 x 1,5	9 - 16	11	50	35	33	25	1.542.2501.51
M 32 x 1,5	18 - 24	11	60	42	42	32	1.542.3201.50
M 32 x 1,5	13 - 20	11	60	42	42	32	1.542.3201.51
M 40 x 1,5	22 - 31	13	60	50	53	40	1.542.4001.50
M 40 x 1,5	20 - 26	13	60	50	53	40	1.542.4001.51

Snapcllic-DUO-PA

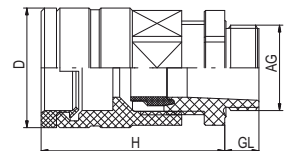
PG



Material	Polyamid
Dichteinsatz	NBR
Dauergebrauchstemperatur	-40 °C – 100 °C
Lieferfarbe	schwarz (RAL 9005)



Hinweise:
- NPT- und langes Anschlussgewinde auf Anfrage



AG	\varnothing mm	GL mm	H mm	D mm	\varnothing mm	passend zu Snapflex	Best.-Nr.
PG 11	5 - 10	8	42	25	22	16	1.543.1116.14
PG 11	3 - 7	8	42	25	22	16	1.543.1116.15
PG 16	10 - 14	10	46	30	27	20	1.543.1620.14
PG 16	7 - 12	10	46	30	27	20	1.543.1620.15
PG 21	13 - 16	11	50	35	33	25	1.543.2125.14
PG 21	9 - 16	11	50	35	33	25	1.543.2125.15
PG 29	18 - 22	11	60	42	42	32	1.543.2932.14
PG 29	13 - 20	11	60	42	42	32	1.543.2932.15
PG 36	22 - 28	13	60	50	53	40	1.543.3640.14
PG 36	20 - 16	13	60	50	53	40	1.543.3640.15

Snapclic-DUO-Ms

Metr.



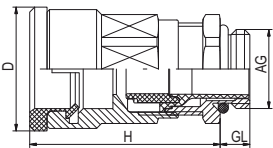
RoHS

Material Messing vernickelt

Klemmeinsatz Polyamid

Dichteinsatz NBR

Dauergebrauchstemperatur -40 °C – 100 °C



Hinweise:
 - NPT- und langes Anschlussgewinde auf Anfrage
 - Auch als EMV-Variante lieferbar!

AG	∅ mm	GL mm	H mm	D mm	mm	passend zu Snapflex	Best.-Nr.
M 16 x 1,5	5 - 10	6	38,5	23	20	16	1.547.1601.50
M 16 x 1,5	3 - 7	6	38,5	23	20	16	1.547.1601.51
M 20 x 1,5	10 - 14	6	41,5	29	24	20	1.547.2001.50
M 20 x 1,5	7 - 12	6	41,5	29	24	20	1.547.2001.51
M 25 x 1,5	13 - 18	7	44,5	30	30	25	1.547.2501.50
M 25 x 1,5	9 - 16	7	44,5	30	30	25	1.547.2501.51
M 32 x 1,5	18 - 24	8	52,5	39	40	32	1.547.3201.50
M 32 x 1,5	13 - 20	8	52,5	39	40	32	1.547.3201.51
M 40 x 1,5	22 - 31	8	59	45	50	40	1.547.4001.50
M 40 x 1,5	20 - 26	8	59	45	50	40	1.547.4001.51

Snapclic-DUO-Ms

PG



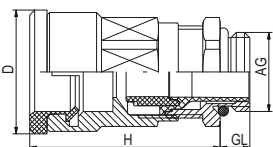
RoHS

Material Messing vernickelt

Klemmeinsatz Polyamid

Dichteinsatz NBR

Dauergebrauchstemperatur -40 °C – 100 °C



Hinweise:
 - NPT- und langes Anschlussgewinde auf Anfrage
 - Auch als EMV-Variante lieferbar!

AG	∅ mm	GL mm	H mm	D mm	mm	passend zu Snapflex	Best.-Nr.
PG 11	5 - 10	6	38,5	23	20	16	1.548.1116.01
PG 11	3 - 7	6	38,5	23	20	16	1.548.1116.15
PG 16	10 - 14	6	41,5	29	24	20	1.548.1620.01
PG 16	7 - 12	6	41,5	29	24	20	1.548.1620.15
PG 21	13 - 16	7	44,5	30	30	25	1.548.2125.01
PG 21	9 - 16	7	44,5	30	30	25	1.548.2125.15
PG 29	18 - 22	8	52,5	39	40	32	1.548.2932.01
PG 29	13 - 20	8	52,5	39	40	32	1.548.2932.15
PG 36	22 - 28	8	59	45	50	40	1.548.3640.01
PG 36	20 - 16	8	59	45	50	40	1.548.3640.15

Snapflex Industrie Standard metrisch

Snapclic-PA-W

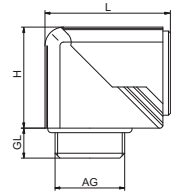
Metr.





Material	Polyamid
O-Ring	NBR
Dauergebrauchstemperatur	-40 °C – 100 °C
Lieferfarbe	schwarz (RAL 9005)



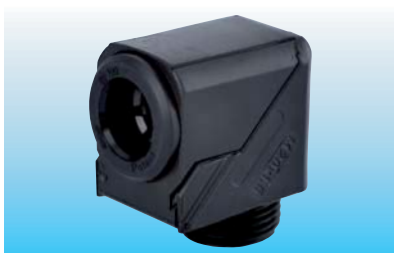
Hinweise:
- NPT-Gewinde auf Anfrage



AG	GL mm	H mm	L mm	R mm	 mm	 mm	passend zu Snapflex	Best.-Nr.
M 25 x 1,5	11	40	53	10	10	33	20	1.552.2520.50
M 25 x 1,5	11	40	53	10	10	33	25	1.552.2525.50
M 32 x 1,5	11	51,5	64,5	14	14	42	32	1.552.3200.50

Snapclic-PA-W

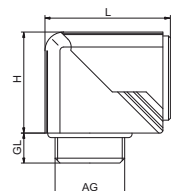
PG, NPT





Material	Polyamid
O-Ring	NBR
Dauergebrauchstemperatur	-40 °C – 100 °C
Lieferfarbe	schwarz (RAL 9005)



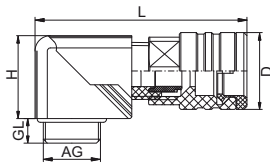
Hinweise:
- NPT-Gewinde auf Anfrage



AG	GL mm	H mm	L mm	R mm	 mm	 mm	passend zu Snapflex	Best.-Nr.
PG 16	10	32,5	41,5	30	8	27	16	1.552.1616.14
PG 21	11	40	53	35	10	33	20	1.552.2120.14
PG 21	11	40	53,5	35	10	33	25	1.552.2125.14
PG 29	11	51,5	64,5	42	14	42	32	1.552.2932.14
3/4" NPT	13	40	53	35	10	33	20	1.552.3420.70
3/4" NPT	13	40	53,5	35	10	33	25	1.552.3425.70
1" NPT	19	51,5	64,5	42	14	42	32	1.552.1032.70

Snapcllic-DUO-PA-W

Metr.



Material	Polyamid
Dichteinsatz	NBR
Dauergebrauchstemperatur	-40 °C – 100 °C
Lieferfarbe	schwarz (RAL 9005)

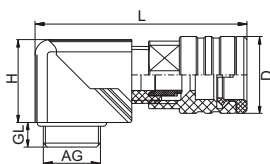


Hinweise:
- NPT-Gewinde auf Anfrage

AG	\varnothing mm	GL mm	H mm	L mm	D mm	$\overset{R}{\curvearrowright}$ mm	\varnothing mm	passend zu Snapflex	Best.-Nr.
M 25 x 1,5	13 - 18	11	40	93	35	10	33	25	1.553.2501.50
M 25 x 1,5	9 - 16	11	40	93	35	10	33	25	1.553.2501.51
M 32 x 1,5	18 - 22	11	51,5	110,5	42	14	42	32	1.553.3201.50
M 32 x 1,5	13 - 20	11	51,5	110,5	42	14	42	32	1.553.3201.51

Snapcllic-DUO-PA-W

PG



Material	Polyamid
Dichteinsatz	NBR
Dauergebrauchstemperatur	-40 °C – 100 °C
Lieferfarbe	schwarz (RAL 9005)

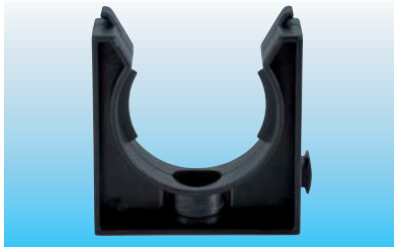


Hinweise:
- NPT-Gewinde auf Anfrage

AG	GL mm	H mm	L mm	D mm	$\overset{R}{\curvearrowright}$ mm	\varnothing mm	\varnothing mm	passend zu Snapflex	Best.-Nr.
PG 11	5 - 10	8	27	66,5	25	6	22	16	1.554.1116.14
PG 11	3 - 7	8	27	66,5	25	6	22	16	1.554.1116.15
PG 16	10 - 14	10	32,5	78	30	8	27	20	1.554.1620.14
PG 16	7 - 12	10	32,5	78	30	8	27	20	1.554.1620.15
PG 21	13 - 16	11	40	93	35	10	33	25	1.554.2125.14
PG 21	9 - 16	11	40	93	35	10	33	25	1.554.2125.15
PG 29	18 - 22	11	51,5	110,5	42	14	42	32	1.554.2932.14
PG 29	13 - 20	11	51,5	110,5	42	14	42	32	1.554.2932.15

Snapflex Industrie Standard metrisch

Snapclip



Material Polyamid



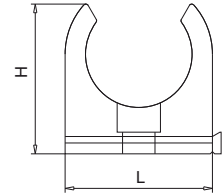
RoHS

Dauergebrauchstemperatur -30 °C – 100 °C



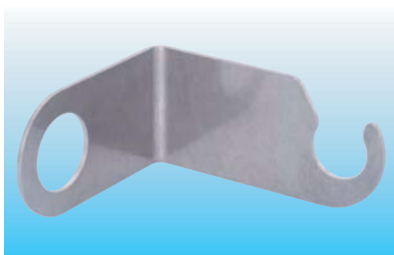
Lieferfarbe grau (RAL 7031), schwarz (RAL 9005)

Hinweise:
- PP auf Anfrage



passend zu Snapflex	H mm	L mm	Best.-Nr. grau	Best.-Nr. schwarz
16	25	21	1.730.1600.50	1.730.1601.50
20	30	28	1.730.2000.50	1.730.2001.50
25	34	34	1.730.2500.50	1.730.2501.50
32	40	42	1.730.3200.50	1.730.3201.50
40	50	51	1.730.4000.50	1.730.4001.50
50	60	62	1.730.5000.50	1.730.5001.50
63	72	76	1.730.6300.50	1.730.6301.50

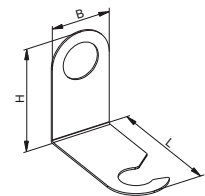
Snapform



Material Edelstahl



RoHS



passend zu Snapflex	H mm	L mm	B mm	Best.-Nr.
16	50	66	30	1.318.1600.04
20	60	75	34	1.318.2000.04
25	65	80	39	1.318.2500.04
32	75	90	46	1.318.3200.04
40	95	105	55	1.318.4000.04
50	115	125	66	1.318.5000.04
63	145	165	82	1.318.6300.04