

# Wellrohrsysteme

## Snapflex-Ex metrisch

Wellrohre der Snapflex-Ex-Serie basieren auf metrischen Dimensionen und sind konzipiert für den Einsatz an elektrischen Betriebsmitteln in explosionsgefährdeten Bereichen mit Schutzart „e“ nach EN 60079-0 und EN 60079-7

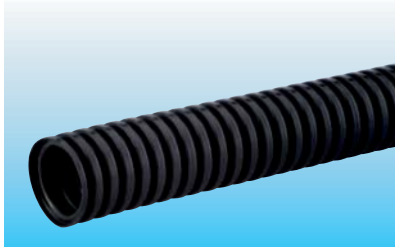


Sie finden in diesem Kapitel:

- ATEX zugelassene Wellrohre
- ATEX zugelassene kombinierte Schlauch-/Kabelverschraubungen



## Snapflex-Ex



Material	Polyamid
Dauergebrauchstemperatur	-20 °C – 95 °C
Lieferfarbe	schwarz (RAL 9005)

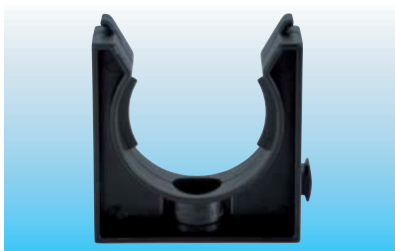


Internationale Zulassungen finden Sie auf Seite 170 oder im Internet auf unserer Homepage [www.hummel.com](http://www.hummel.com)



Größe D	d mm	D mm	Best.-Nr. schwarz
16	10,7	16	1.560.1601.50
20	14,1	20	1.560.2001.50
25	18,3	25	1.560.2501.50
32	24,3	32	1.560.3201.50
40	31,2	40	1.560.4001.50

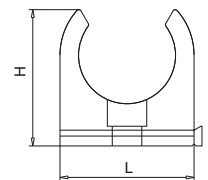
## Snapclip-Ex



Material	Polyamid
Dauergebrauchstemperatur	-20 °C – 95 °C
Lieferfarbe	schwarz (RAL 9005)



Internationale Zulassungen finden Sie auf Seite 170 oder im Internet auf unserer Homepage [www.hummel.com](http://www.hummel.com)



Größe D	H mm	L mm	Best.-Nr. schwarz
16	25	21	1.731.1601.50
20	30	28	1.731.2001.50
25	34	34	1.731.2501.50
32	40	42	1.731.3201.50
40	50	51	1.731.4001.50

## Snapcllic-DUO-Ms-Ex

Metr.



II 2G 1D

Internationale Zulassungen finden Sie auf Seite 170 oder im Internet auf unserer Homepage [www.hummel.com](http://www.hummel.com)

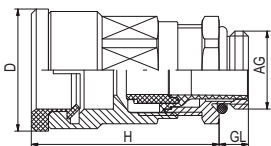
Material: Messing vernickelt

Klemmeinsatz: Polyamid

Dichteinsatz: NBR

Dauergebrauchstemperatur: -20 °C – 95 °C

Hinweise:  
- NPT- und langes Anschlussgewinde auf Anfrage



AG mm	Ø mm	GL mm	H mm	D mm	mm	passend zu Snapflex-Ex	Best.-Nr.
M 16 x 1,5	20	5 - 10	6	38,5	23	16	1.566.1601.50
M 16 x 1,5	20	3 - 7	6	38,5	23	16	1.566.1601.51
M 20 x 1,5	24	10 - 14	6	41,5	29	20	1.566.2001.50
M 20 x 1,5	24	7 - 12	6	41,5	29	20	1.566.2001.51
M 25 x 1,5	30	13 - 18	7	44,5	30	25	1.566.2501.50
M 25 x 1,5	30	9 - 16	7	44,5	30	25	1.566.2501.51
M 32 x 1,5	40	18 - 24	8	52,5	39	32	1.566.3201.50
M 32 x 1,5	40	13 - 20	8	52,5	39	32	1.566.3201.51
M 40 x 1,5	50	22 - 31	8	59	45	40	1.566.4001.50
M 40 x 1,5	50	20 - 26	8	59	45	40	1.566.4001.51

## Snapcllic-DUO-Ms-Ex

PG



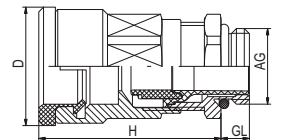
Material	Messing vernickelt
Klemmeinsatz	Polyamid
Dichteinsatz	NBR
Dauergebrauchstemperatur	-20 °C – 95 °C



II 2G 1D

**Hinweise:**  
- NPT- und langes Anschlussgewinde auf Anfrage

Internationale Zulassungen finden Sie auf Seite 170 oder im Internet auf unserer Homepage [www.hummel.com](http://www.hummel.com)



AG mm	$\varnothing$ mm	GL mm	H mm	D mm	$\varnothing$ mm	passend zu Snapflex-Ex	Best.-Nr.
PG 11	5 - 10	6	38,5	23	20	16	1.567.1116.01
PG 11	3 - 7	6	38,5	23	20	16	1.567.1116.15
PG 16	10 - 14	6	41,5	29	24	20	1.567.1620.01
PG 16	7 - 12	6	41,5	29	24	20	1.567.1620.15
PG 21	13 - 16	7	44,5	30	30	25	1.567.2125.01
PG 21	9 - 16	7	44,5	30	30	25	1.567.2125.15
PG 29	18 - 22	8	52,5	39	40	32	1.567.2932.01
PG 29	13 - 20	8	52,5	39	40	32	1.567.2932.15
PG 36	22 - 28	8	59	45	50	40	1.567.3640.01
PG 36	20 - 16	8	59	45	50	40	1.567.3640.15